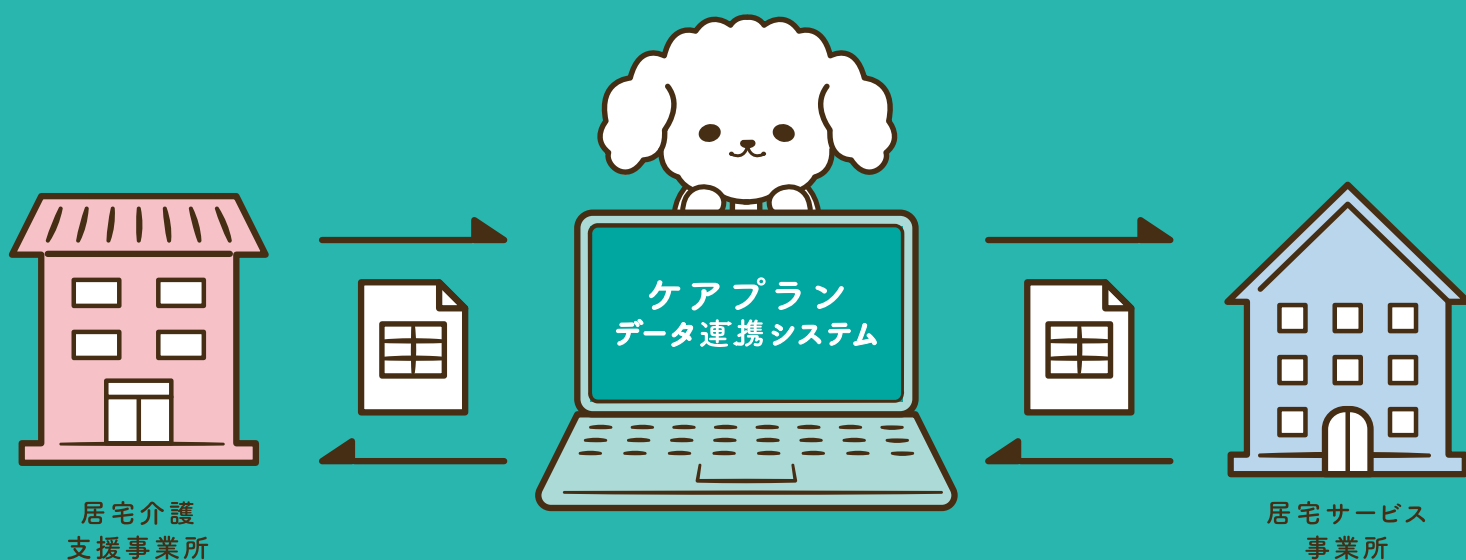


介護をつなぐ。心をつなげる。

ケアプラン データ連携システム



ケアプランのやりとりを、
紙からデジタルへ。

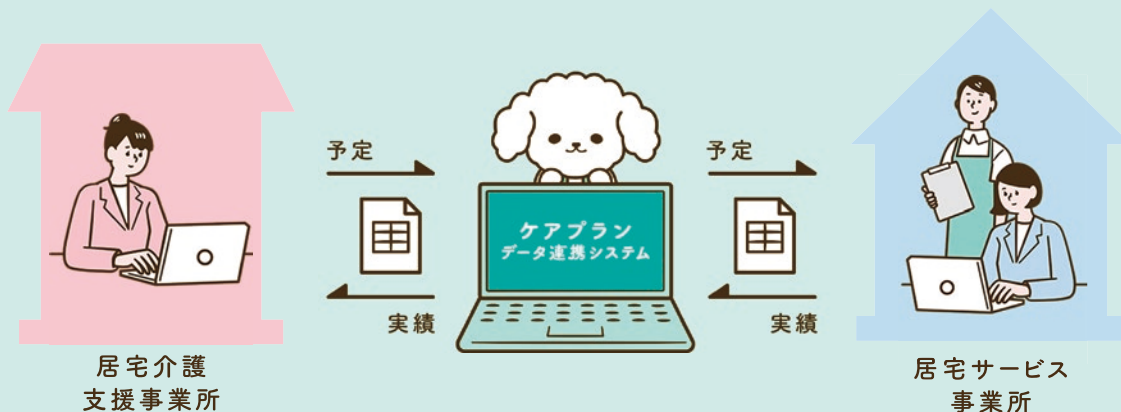
公益社団法人
国民健康保険中央会
All-Japan Federation of National Health Insurance Organizations

ひと、暮らし、みらいのために
厚生労働省
Ministry of Health, Labour and Welfare

 栃木県国民健康保険団体連合会
Tochigi Federation of National Health Insurance Organizations

ケアプランデータ連携システムとは

居宅介護支援事業所と居宅サービス事業所とのケアプランのやりとりを、オンラインで完結できる仕組みです。



介護分野の生産性向上を図り、いきいきと働ける職場を実現するためには、ICTを介護現場のインフラとして活用することが重要です。

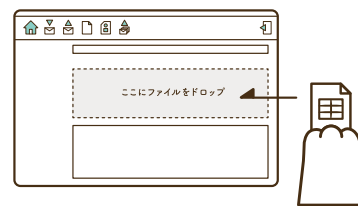
厚生労働省では、事業所間でやりとりされる情報について、データ連携の約束事を「ケアプラン標準仕様」として定めています。

その約束事に従って、異なる介護ソフト同士でも安心してつながれる基盤として、国民健康保険中央会は「ケアプランデータ連携システム」を提供します。

3つのメリット

🖱️ かんたん

計画書(1表、2表)や提供票データ(6表、7表)といったCSVファイルなどを、ドラッグ&ドロップするだけで準備完了。郵送やFAXなどの送付の手間から解放。



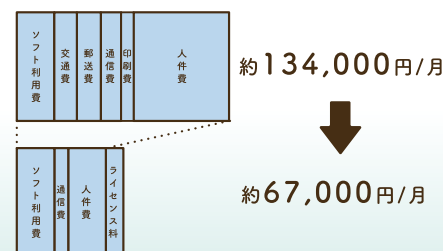
❤️ あんしん

記載ミスや書類不備が減り、手戻りが減少。介護報酬請求で使用されているセキュリティ方式を採用し、安全性は万全。導入から運用まで、安心のサポート体制を提供。



📄 さくげん

やりとりにかかる業務時間を約1/3に抑えられる研究結果があります。費用については、ライセンス料21,000円の投資で年間約80万円の削減が見込めます。



推奨の言葉

「今の時代に、なくてはならないもの」だと思います。
ケアマネジャーの仕事である「モニタリング」は
人が行わなければならないものですが、もう一方の
「給付管理」は効率化が可能な事務作業です。
「給付管理」の時間を短くして、「モニタリング」に
あてれば、ケアマネジメントが非常に豊かになって
いくと思います。



国際医療福祉大学大学院
医療福祉経営専攻
石山 麗子教授



居宅介護支援事業所
株式会社トライドマネジメント
長谷川 徹代表

導入したきっかけは、**スタッフの負担を減らし、
利用者さんとの時間を取ってほしかった**ためです。
システムの操作は、**ドラッグ & ドロップと、ワン
クリック**だけで利用できます。
**介護業界の時代が変わる瞬間で、間違いなく
大きな手段の一つ**だと思います。

利用開始までの流れ

STEP 0

利用申請前の確認



データ連携する事業所と
システム導入時期を
確認します



ご利用の介護ソフトが
ケアプラン標準仕様に
対応しているか確認します



インターネット接続できる
Windows10 以上の
端末を準備します



居宅介護支援事業所と
居宅サービス事業所が
対象です

STEP 1

電子証明書の
インストール



電子証明書の有無・種類を確認
必要に応じて発行申請し
端末にインストールします

STEP 2

ケアプランデータ
連携システムの利用申請



KJではじまる14桁のIDと
有効なパスワードで
システムの利用申請を行います

STEP 3

ケアプランデータ
連携システムのインストール



ケアプランデータ連携システムを
ご利用する端末にシステムを
インストールします

STEP 4

ケアプランデータ
連携システムの利用開始



連携事業所の準備が完了後
ケアプランデータの
送受信を開始します

事前のご確認



パソコン

OS：Windows10またはWindows11（最新のWindows Updateを適用していること）
推奨モニター解像度：1366×768ピクセル以上



ソフトウェア

ブラウザ：Microsoft EdgeまたはGoogle Chrome
PDFビューアー：Adobe Acrobat Reader 推奨

よくある質問

- Q. ケアプランデータ連携システムを導入するにはどのような準備が必要ですか？
- A. 標準仕様に対応した介護ソフトの導入、クライアントソフトと電子証明書のインストール、システム利用申請が必要です。詳細は公式サポートサイト「ケアプランデータ連携システム導入フロー」をご参照ください。
- Q. ライセンス料はいくらでしょうか？
- A. 1事業所番号ごとに年間21,000円（税込）で、1年ごとに更新申請いただく必要があります。
- Q. データ連携できる事業所を教えてください。
- A. 福祉・保健・医療の総合情報サイト『WAM NET（ワムネット）』より検索することができます。
<https://www.wam.go.jp/wamappl/kpdrsystop>

公式サイト

詳しいご説明を掲載したサイトをご用意。
使用開始までの手順などを動画つきで解説しています。



ケアプラン ヘルプデスク

検索



<https://www.careplan-renkei-support.jp/index.html>

電話でのお問い合わせ

TEL 0120-584-708

受付時間 9:00～17:00（土日祝日は除く）
年末年始（12月29日～1月3日）は、お休みさせていただきます。

公式キャラクター
「ケアプー」

